

Before

リモデル前のお施主様のお悩み・ご要望



お悩みの理由とその解決方法



- ①玄関・ホールが狭くて暗い。
- ②リビングダイニングを広くして開放感ある空間にしたい。
- ③全体的に内装が暗いので白を基調とし、どの部屋も高級感がある部屋にしたい。

長年、海外でお住まいになっていたK様。その頃に住んでいた住宅がとても素敵だったので、「今回のリフォームで再現させたい。」というご要望が強かったです。

①マンションの躯体を考慮して玄関に隣接していた小部屋を縮小し、玄関、ホールを広くしました。床、壁、天井、建具、全て白を基調とし高級感ある空間に仕上げました。

②和室、キッチン、リビングの3部屋をLDKへリモデル。ポイントにガラスと鏡を取り入れて開放感ある空間に仕上げました。

③「全て白でまとめたい。」とのご要望だったので木の白、タイルの白、クロスの白と、各々の白がバランスよくまとまるように考えました。

After

リモデル後のお施主様の声

生活スタイルの変化

毎週日曜日にマンション前で開催されている“日曜市”で食材を買ってお料理する事が週末の楽しみになりました。リビングの飾り棚にちょっとオシャレなコーヒーカップを飾ったり、今まで海外でコツコツと集めてきた絵画や置物をディスプレイするのも楽しいです。昔、住んでいた頃の生活を思い出します。

リモデルしてスマイルになったこと

立地条件がとても良いマンションだったので一目ぼれして購入しましたが、実際に水周りや内装を見てみると老朽化が激しく、全体的に暗い部屋ばかりだったので、今回のリモデルでどれだけ変わるのか少し不安でしたが、何度も打ち合わせをさせて頂いた上で、昔住んでいたような生活空間をまた再現する事ができてとても嬉しく思っています。

Before

リモデル前の写真



1.リビングダイニング



2.キッチンスペース



3.和室



4.ホール・廊下



5.浴室・洗面室



6.トイレ

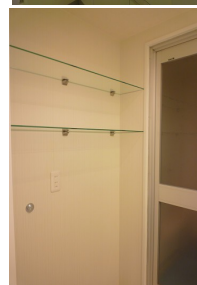
築30年以上のマンションなので全体的に内装が暗く、設備機器も老朽化していました。

設計コンセプト

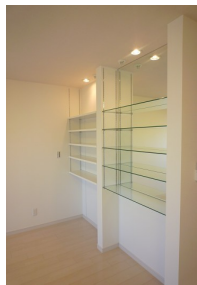
タイトル : **思い出の生活空間をリモデルで再現**

提案内容:

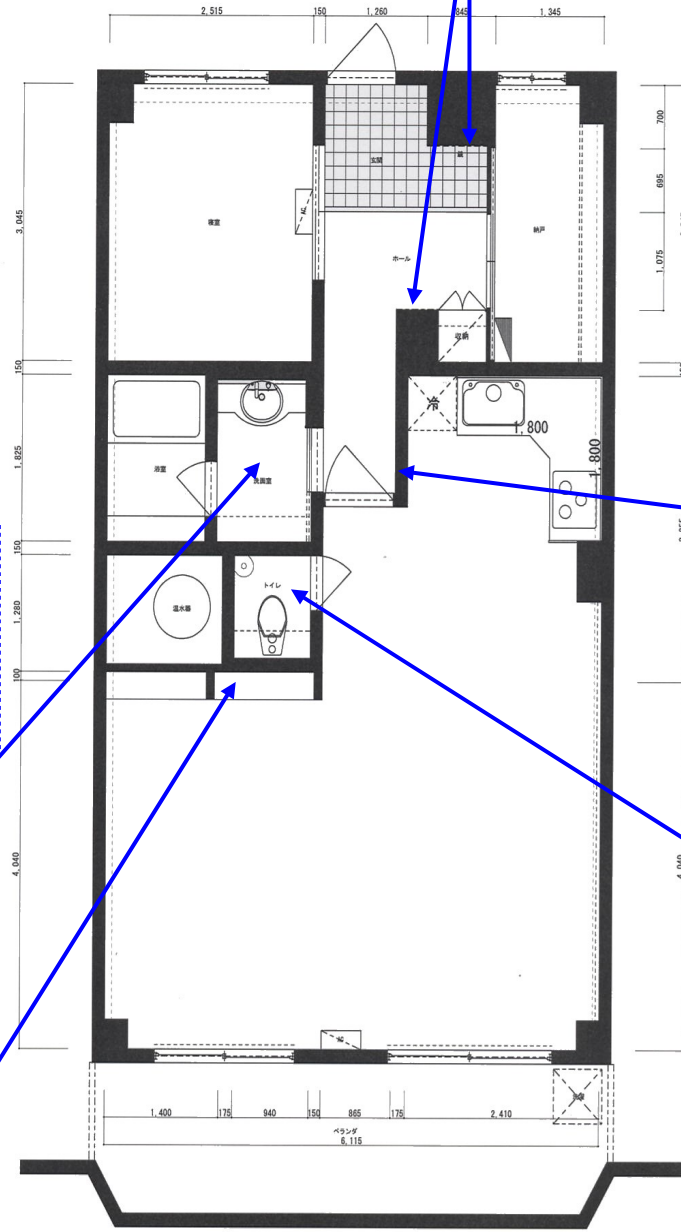
玄関・ホールが狭かったので、ホールに隣接している小部屋を納戸スペース程に縮小し、玄関・ホールを広くしました。更に広い空間に見せる為に、床から天井まで鏡にした面を2面設けました。上がり框は大理石調のタイルを採用し、高級感を持たせました。全体的に白でまとめています。



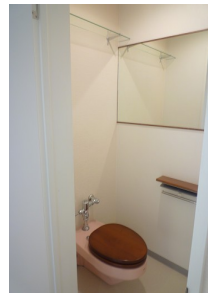
洗面台の全面を鏡にしてスッキリさせました。洗面台横のカウンター、背面にガラスの棚を取り付けてホテルのイメージで仕上げています。



湯水器のメンテナンスが出来るように壁が取り外し出来て、尚且つリビングのポイントになるような飾り棚にするにはどうすれば良いか、最も悩んだ箇所でした。鏡とガラスを取り入れて高級感を出しています。



廊下とキッチンスペースの間仕切壁にガラスブロックを埋め込みました。ドア横の柱をアールにしてポイントにしています。

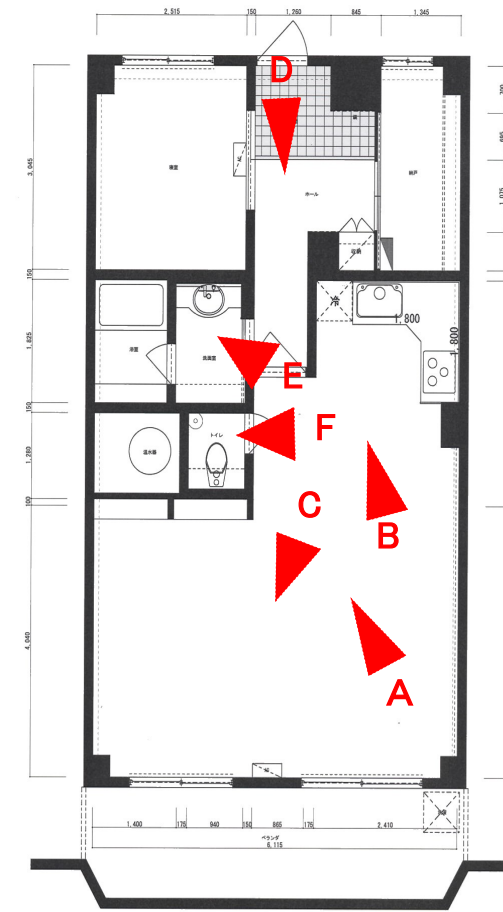


予算の関係上、トイレは既存のままにしました。便座を木製にする事によって、また違ったトイレ空間になりました。



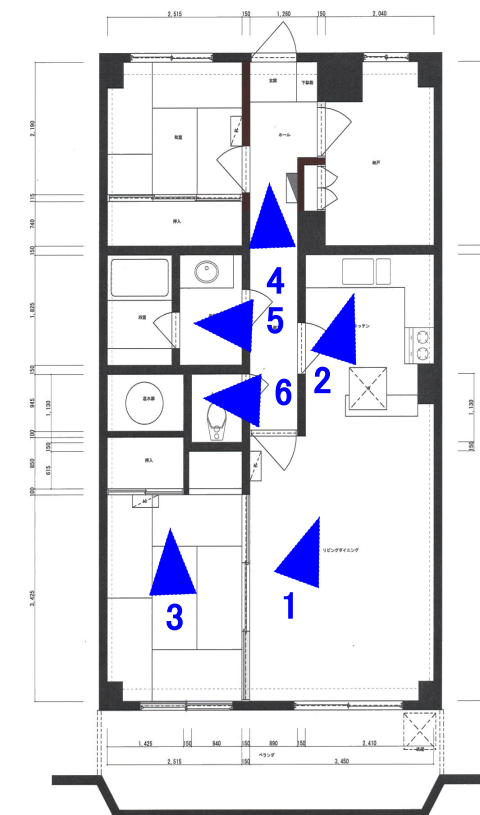
After

リモデル後の図面



Before

リモデル前の図面





A



B



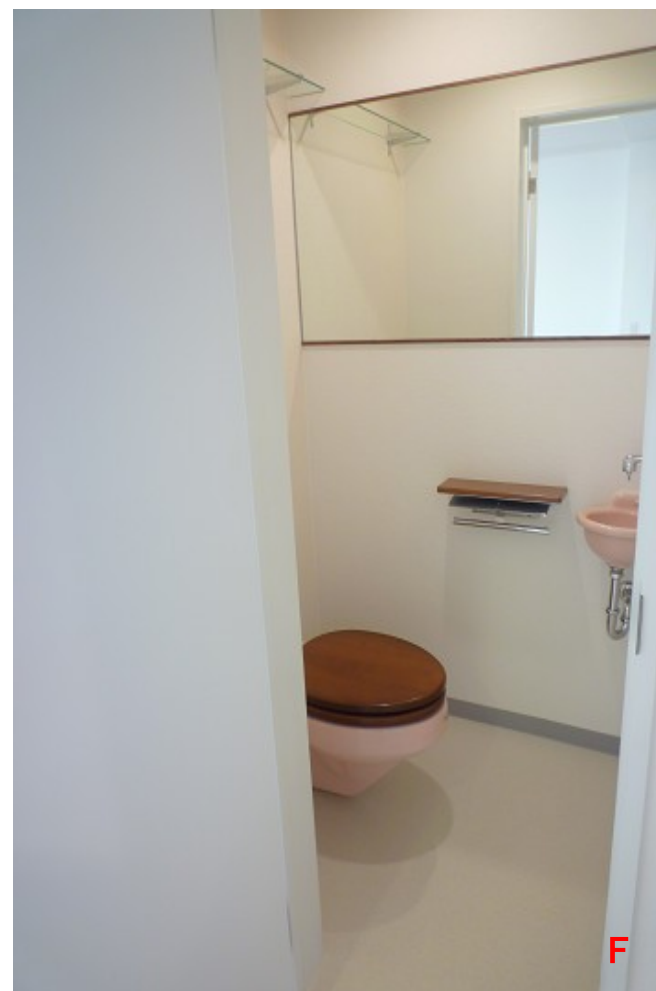
C



D



E



F

A.和室、リビング、キッチンの3部屋をLDKへリモデル。白を基調に、ガラスと鏡を所々に採用して高級感ある空間に仕上げました。

B.キッチンはお施主様一目惚れの新機種A型クラツソを採用。吊戸棚はキッチンの扉に合わせて創り付けで作製しました。キッチンスペースと廊下の間仕切壁にガラスブロックを埋め込んでドア右の柱をアールにしてポイントにしました。

C.和室だった空間をリビングダイニングにリモデル。

D.リモデル前は玄関が狭くて圧迫されたような空間になっていましたが、今回のリモデルでマンションの躯体となる壁を考慮して、玄関、ホールを出来るだけ広くしました。玄関を入れて正面と背面に床から天井までの鏡を取り付ける事によって更に広く見えるように演出しています。上がり框も大理石調のタイルを貼る事によって高級感を出しました。

E.高級感を出すためにカウンター式の洗面化粧台システムJシリーズを採用。洗面前はカウンターから天井まで鏡貼りにしてスッキリさせています。ちょっとした小物を置く棚はガラスを採用しホテルの洗面室をイメージしました。

F.予算の関係もあって今回のリモデルは既存のトイレを使用する事にしました。とは言っても何か出来ないか？と考えた結果、便座を木製へリモデル。それだけでリモデル前とは違ったトイレ空間に仕上がりました。